

Samsung 2251N Lazer Yazıcı Ayarları

İlk olarak yazıcınızın açık olduğundan emin olun. Samsung Lazer Yazıcı network üzerinden ağdaki bütün bilgisayarlara hizmet verebilme özelliğine sahiptir. Bu yüzden öğretmen masasının yanında bulunan 3 data soketinden birisi printer için kullanılır. Yazıcının kendi özel bir IP numarası vardır ve ağda bu numara ile tanımlıdır. Yazıcıya belirli bir IP numarası atamak için öğretmen bilgisayarında kurulmuş olan “Samsung Network Printer Configuration Utility” programı seçilir. Fakat bu program seçilmeden önce ağın kullandığı Gateway (ağ geçidi) adresi bilinmelidir. Bunu öğrenmek için Başlat menüsünden “Çalıştır” seçilir ve boş olan satıra “cmd” yazılır ve “tamam” denir. Çıkan konsol ekranına “ipconfig” yazılır ve “enter” tuşuna basılır. (Şekil – 40) Son satırda gateway numarası görünecektir.

```
C:\WINDOWS\system32\cmd.exe
C:\Documents and Settings\Click>ipconfig

Windows IP Configuration

Ethernet adapter Local Area Connection:

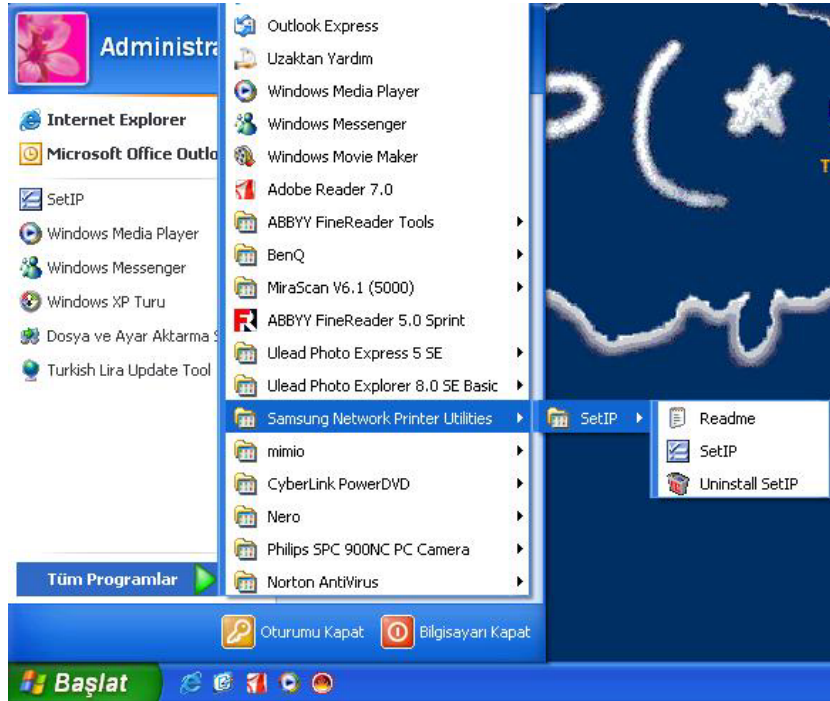
    Media State . . . . . : Media disconnected

Ethernet adapter Wireless Network Connection 2:

    Connection-specific DNS Suffix . :
    IP Address. . . . . : 192.168.1.101
    Subnet Mask . . . . . : 255.255.255.0
    Default Gateway . . . . . : 192.168.1.1
```

Şekil 40 – Gateway Numarası

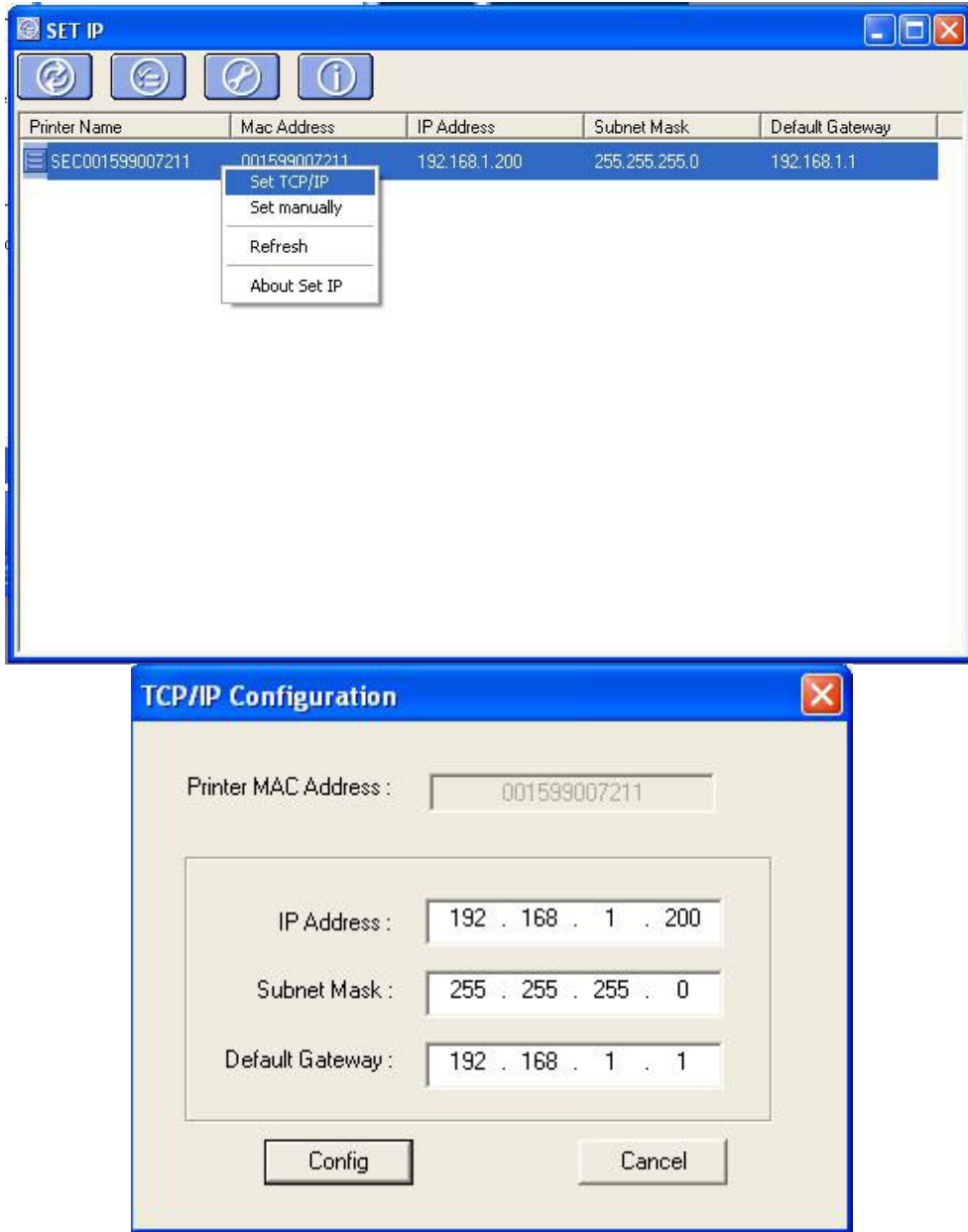
Gateway numarası öğrenildikten sonra yazıcının ayar programına girilebilir. Bunun için Şekil 41’de görüldüğü gibi Başlat menüsünden “Tüm Programlar > Samsung Network Printer Utilities > SerIP > SetIP” seçilir.



Şekil 41 – Samsun Network Printer Utility

SetIP seçildikten sonra MAC adresine göre printer listede görüntülenir. Yazıcının ayarını yapmak için yazıcının üzerine bir kere sağ tuşla tıklanır ve “Set TCP/IP” seçilir. Yeni çıkan

pencerede IP numarası, subnetmask ve gateway değerleri girilir. Subnetmask Şekil 42’de görüldüğü gibidir ve değişmez.



Şekil - 42

Bilgisayarın kullandığı gateway numarası 192.168.1.1 veya 192.168.0.1 ise hiçbir sorun yaşanmaz sadece ip numarası 192.168.1.200 olarak girilir ve "config" tuşuna basılır. Öğrenci bilgisayarlarının tamamında Network printer tanıtılmıştır ve adresi 192.168.1.200 olarak verilmiştir. Eğer gateway adresi 192.168.xxx.xxx şeklinde ise printer'a IP olarak 192.168.1.200 verilir ve sorun ortadan kalkar. Ancak bazı modemlerde gateway numarası 10.0.0.2 şeklinde verilmektedir. Konsolda eğer böyle bir değer okunursa Öncelikle SetIP programının gateway kısmına bu numara girilecektir. "IP Address" kısmına ise bu durumda 10.0.0.200 girilmesi mecburidir. Gateway numarasının ilk 3 segment'i (Herbir segment nokta ile ayrılmıştır.) IP numarasının ilk 3 segment'i ile aynı olmalıdır ve printer in IP numarasının sonu 200 olacaktır. Burada ilave olarak eğer gateway 192.168.xxx.xxx şeklinde değilse bütün öğrenci bilgisayarlarına girerek network printer ağ üzerinden tanıtılmalıdır.